

3 Hovedtall for eiendommen

<u>Areal:</u>	
Totalt areal:	956 dekar
Produktivt skogareal:	475 dekar
Registrert areal med nøkkelbiotoper:	0 dekar

<u>Kubikkmasse:</u>	
Total kubikkmasse:	5 883 m ³
Kubikkmasse på drivbare arealer :	5 883 m ³
Kubikkmasse pr. dekar på drivbare arealer:	12.38 m ³ /dekar

<u>Tilvekst:</u>	
Tilvekst hogstklasse 2:	18 m ³
Tilvekst hogstklasse 3 – 5:	277 m ³
Total tilvekst:	295 m ³
Gjennomsnittlig tilvekst/dekar	0.62 m ³ /dekar
Gjennomsnittlig tilvekstprosent	5.0 %

<u>Produksjonsevne:</u>	
Produksjonsevne:	230 m ³
Produksjonsevne pr. dekar:	0.48 m ³ /dekar

<u>Beregnet hogstkvantum:</u>	
Hogstkvantumsprognose (tynning i hogstklasse 3 ikke inkludert):	219 m ³

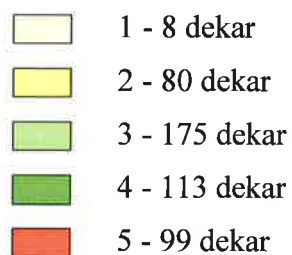
Alle tall for kubikkmasse er brutto uten bark. Topp, avfall og miljöhensyn vil redusere det nyttbare hogstkvantumet. Fradragene vil normalt være 10- 15 % i vanlige skogsområder.

4 Oversiktskart

4.1 Hogstklassefordeling - Teig 1 -



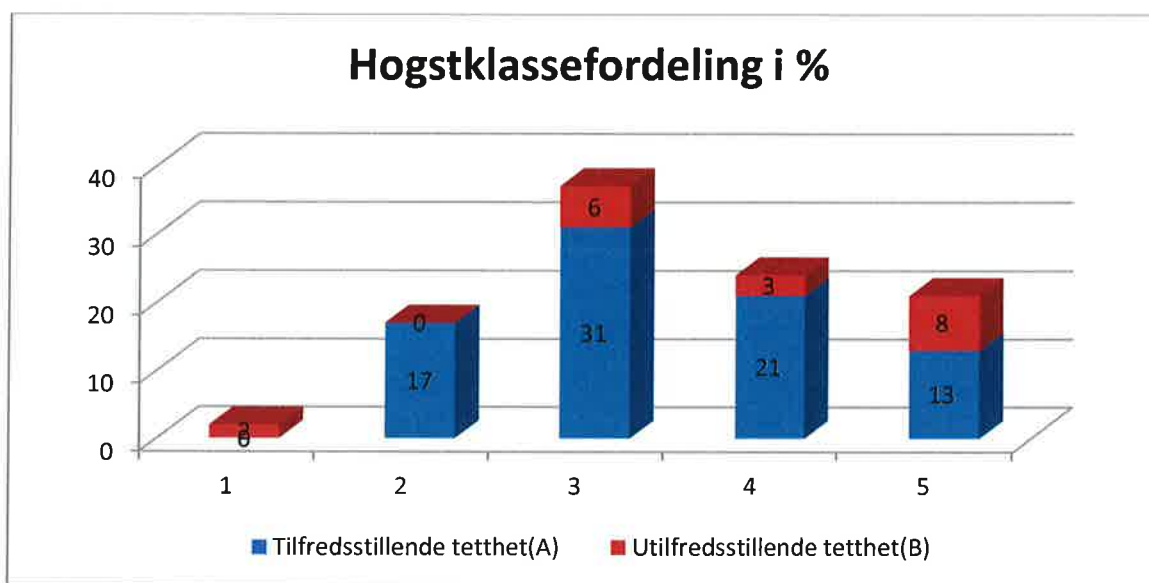
Teig 1
Hogstklassefordeling



4.2 Hogstklassefordeling

Hogstklassefordeling av produktivt areal

Hogstklasse	Forklaring	Dekar	%
1	Skog under foryngelse	8	2
2	Foryngelse og ungskog	80	17
3	Yngre produksjonsskog	175	37
4	Eldre produksjonsskog	113	24
5	Gammel skog	99	21
	Sum produktiv skog	475	100



Prosentvis hogstklassefordeling.

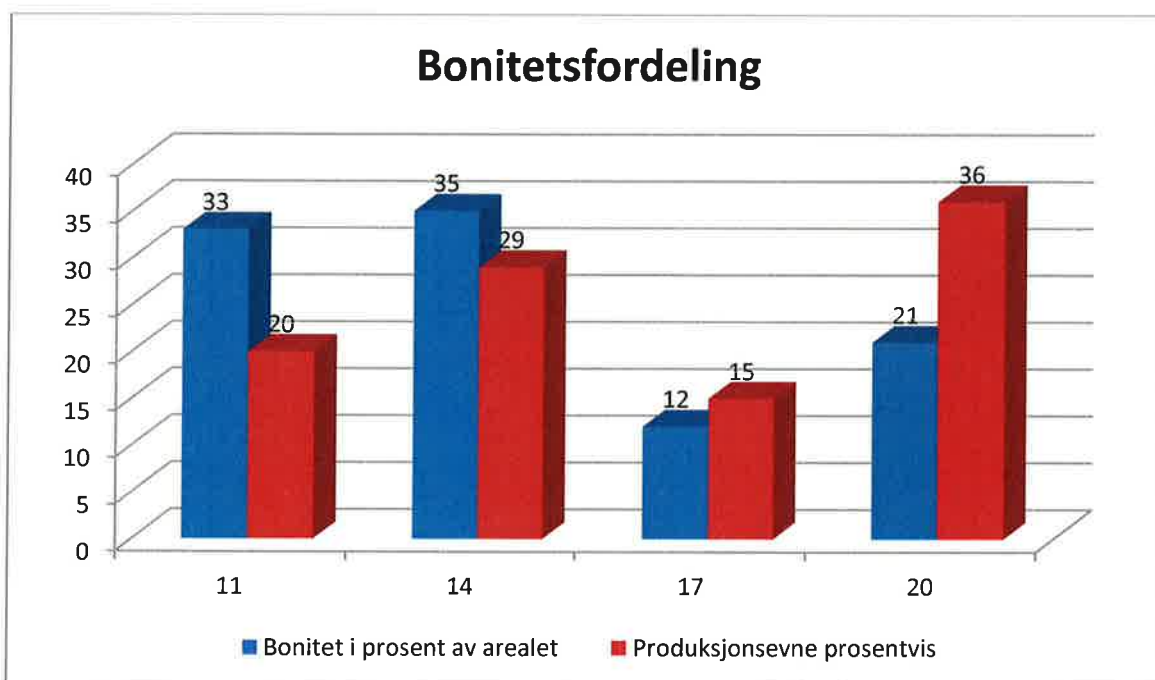
Produktivt skogareal fordelt på bonitet og hogstklasse

Bonitet	Hogstklasse					Sum dekar	%
	1	2	3	4	5		
26	0	0	0	0	0	0	0
23	0	0	0	0	0	0	0
20	8	0	29	61	0	98	21
17	0	0	39	14	2	55	12
14	0	42	53	34	36	165	35
11	0	38	55	4	61	158	33
8	0	0	0	0	0	0	0
6	0	0	0	0	0	0	0
Sum dekar	8	80	175	113	99	475	
%	2	17	37	24	21		

4.3 Markslagsfordeling

Markslag	Dekar	%	Sum dekar
Produktivt skogareal:			
Høy bonitet (17 og høyere)	152	32	
Middels bonitet (11 og 14)	323	68	
Lav bonitet (8 og lavere)	0	0	475
Produktivt skogareal ikke i bruk*	0		0
Vernemråde**			0
Totalt areal			475

* Produktiv skog i nøkkelbiotoper som skal stå urørt, eller skog som ikke er økonomisk drivverdig.



Bonitetsfordeling og produksjonspotensial vist i prosent for hver bonitetsklasse. Utgangspunktet for bonitetsfordelingen er areal, mens det for produksjonspotensialet er m³.

4.4 Stående kubikkmasse

Treslag	Kubikkmasse drivbar skog	Kubikkmasse på arealer som er unntatt for hogst	Kubikkmasse på uproduktive arealer	Sum	Stående kubikkmasse %
Gran	4 061	0	0	4 061	69
Furu	1 329	0	0	1 329	22
Lauv	493	0	0	493	8
Sum	5 883	0	0	5 883	
%	100	0	0		



Kubikkmasse drivbar skog fordelt på treslag

Kubikkmasse fordelt på bonitet og hogstklasse.

Bonitet	Hogstklasse					Sum m ³	%
	1	2	3	4	5		
26	0	0	0	0	0	0	0
23	0	0	0	0	0	0	0
20	0	0	542	2 363	0	2 905	49
17	0	0	662	391	20	1 073	18
14	0	0	428	305	376	1 109	18
11	0	0	183	22	591	796	13
8	0	0	0	0	0	0	0
6	0	0	0	0	0	0	0
Sum m ³	0	0	1 815	3 081	987	5 883	
%	0	0	30	52	16		

4.5 Tilvekst

Tilvekst fordelt på bonitet og hogstklasse.

Bonitet	Hogstklasse					Sum m ³	%
	1	2	3	4	5		
26	0	0	0	0	0	0	0
23	0	0	0	0	0	0	0
20	0	0	37	100	0	137	46
17	0	0	44	16	1	61	20
14	0	10	28	12	10	60	20
11	0	8	16	1	12	37	12
8	0	0	0	0	0	0	0
6	0	0	0	0	0	0	0
Sum m³	0	18	125	129	23	295	
%	0	6	42	43	7		

Tilvekst i prosent.

Hogstklasse	Tilvekstprosent
3	6.9 %
4	4.2 %
5	2.3 %

Tilvekst fordelt på treslag.

Treslag	m ³	%
Gran	209	71
Furu	63	21
Lauv	22	7
Sum	295	100